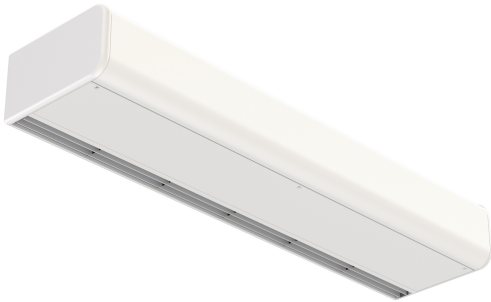


Χαρακτηριστικά

Η αεροκουρτίνα ARIS διαθέτει ένα λείο μπροστινό πλαίσιο με στρογγυλεμένες άκρες και σχήματα, προσαρμόσιμο με λογότυπα, φωτισμό, σήμανση ή ασφάλεια και ενημερωτικά σήματα. Η γρίλια εισόδου κρύβεται στο πάνω μέρος, αποφεύγοντας έτσι την εσωτερική προβολή της κουρτίνας αέρα και του φίλτρου.

Ο σύγχρονος, διακριτικός και κομψός σχεδιασμός της αεροκουρτίνας ARIS μαζί με τα υψηλής ποιότητας φινιρίσματα το καθιστούν κορυφαία αεροκουρτίνα για εμπορικές εισόδους ύψους έως και 2,8 μέτρων, ικανοποιώντας μια εγκατάσταση που εγγυάται αποτελεσματικό και βιώσιμο κλιματισμό χωρίς να συγκρούεται απότομα με την εσωτερική αρχιτεκτονική και τον σχεδιασμό των χώρων.



- Stiilne, diskreetne ja kaasaegne disain suurepäraselt sobib mis tahes arhitektuuri interjööri.
- Kliendi soovil on võimalik kujundada esipaneeli erinevate elementidega: logodega, valgustusega, kirjadega või ohutus- ja informatiivsete signaalidega.
- Isekandev konstruktsioon: terasest ümmargune korpus plastist külgakatetega, on kaetud struktuurse epoksü-polüestrilise valge RAL9016 katega – standardne. Muud värvid on ka saadaval (soovi korral).
- Ülemine õhusisend on peidetud ning seadme seespoolne osa ja sisselaskevõre jäävad nähtamatuks.
- Anodeeritud alumiiniumist väljalaskeavad, aerodünaamilise vormiga.
- 2-kiiuselise rootormootoriga juhitud ristvooluventilaatorid, madal müratase.
- "P" tüüp veeküttega soojusvahetiga. "E" tüüp elektriliste varjestatud elementidega, kolm astmed, sisseehitatud reguleerimisvõimalusega. "A" tüüp küttega, ainult ventileerimiseks.
- Advanced Plug&Play control. Includes: Advanced PRO control with LCD display and integrated thermostat, door contact, 7m RJ11 cable and remote control. Optional: intelligent Clever Pro Control (automatic, programmable, ModBus for PKC, timer, etc.)

Προδιαγραφές

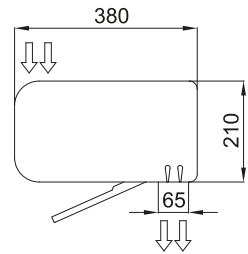
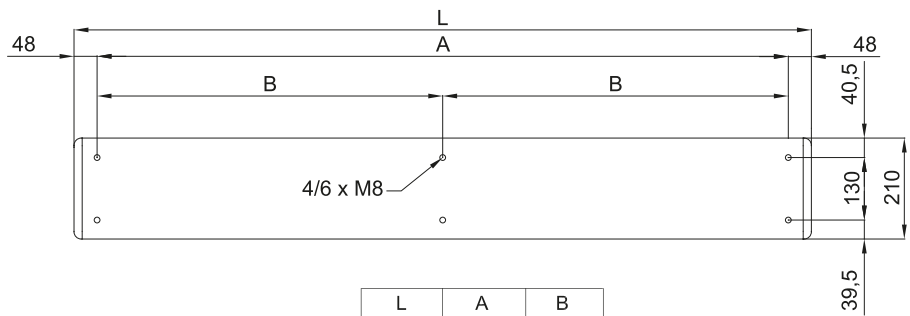
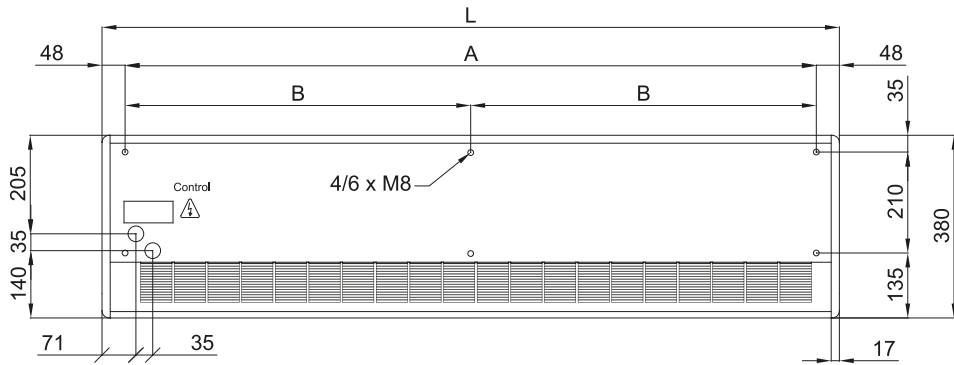
50Hz

| Μοντέλο | Όνομαστική ροή αέρα | Συνιστώμενο ύψος εγκατάστασης |
|-------------|---------------------|-------------------------------|
| | (m ³ /h) | (m) |
| ARIS 1000 A | 1900 | 2,5-3,5 |
| ARIS 1500 A | 2800 | 2,5-3,5 |
| ARIS 2000 A | 3800 | 2,5-3,5 |

| Μοντέλο | Όνομαστική ροή αέρα | Ηλεκτρική θερμαντική ισχύς 400Vx3 | Συνιστώμενο ύψος εγκατάστασης |
|-------------|---------------------|-----------------------------------|-------------------------------|
| | (m ³ /h) | (kW) | (m) |
| ARIS 1000 E | 1800 | 3/6/9 | 2,5-3,5 |
| ARIS 1500 E | 2800 | 4/8/12 | 2,5-3,5 |
| ARIS 2000 E | 3600 | 6/12/18 | 2,5-3,5 |

| Μοντέλο | Όνομαστική ροή αέρα (m ³ /h) | Θερμαντική ισχύς 80/60°C | Θερμαντική ισχύς 60/40°C | Συνιστώμενο ύψος εγκατάστασης |
|---------------|--|--------------------------|--------------------------|----------------------------------|
| | | (kW) | (kW) | (m) |
| ARIS 1000 P86 | 1750 | 9,32 | - | 2,5-3,5 |
| ARIS 1500 P86 | 2625 | 14,5 | - | 2,5-3,5 |
| ARIS 2000 P86 | 3500 | 19,34 | - | 2,5-3,5 |
| ARIS 1000 P64 | 1600 | - | 7,27 | 2,5-3,5 |
| ARIS 1500 P64 | 2350 | - | 11,15 | 2,5-3,5 |
| ARIS 2000 P64 | 3200 | - | 15,08 | 2,5-3,5 |

ΔΙΑΣΤΑΣΕΙΣ



| | L | A | B |
|-----------|------|------|-----|
| Aris 1000 | 1034 | 940 | - |
| Aris 1500 | 1534 | 1440 | - |
| Aris 2000 | 2034 | 1940 | 970 |