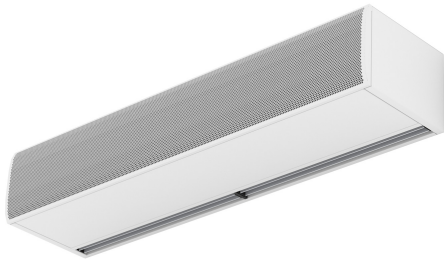


Χαρακτηριστικά

Εντομοαπωθητική αεροκουρτίνα εμπορικού μεγέθους με δύναμη όπως αυτή των βιομηχανικών αεροκουρτινών. Ο σχεδιασμός κουρτίνας αέρα FLY KBB συνδυάζει όλες τις επιτυχημένες καινοτομίες που έχουν εφαρμοστεί με την πάροδο των ετών και προσφέρει πολύ υψηλή απόδοση. Επιπλέον, είναι εφοδιασμένη με φυγοκεντρικούς ανεμιστήρες EC κινητήρα εξωτερικού ρότορα υψηλής τεχνολογίας. Συνιστάται η αεροκουρτίνα FLY KBB για την ελαχιστοποίηση της διέλευσης των εντόμων για πόρτες ύψους έως 3,5 μέτρων.



- Spetsiaalselt välja töötatud, et kaitsta ukseavasid putukate tungimise eest järgmistes objektides: toiduasutused, tööstusobjektid, haiglad või puhtad tsoonid. Kõrge kiirusega õhubarjäär takistab putukate hoone sisse tungimist. Kasutatakse kuni 3,5 meetri kõrguste uste kohale paigaldamiseks, vastavalt NSF 37 standardile.
- Galvaniseeritud terasplaadist valmistatud isekandev konstruktsioon, on kaetud struktuurse epoksü-poliüestrilise valge RAL9016 katega – standardne. Muu värvidega või roostevaba terasest katted on ka saadaval (soovi korral).
- Suur sisselaskevõre, ei nõua intensiivset hooldust.
- Anodeeritud alumiiniumist väljalaskeavad, aerodünaamilise vormiga, iga külg on reguleeritav (0 kuni 15°).
- EC Double-inlet centrifugal fans driven by an external rotor motor and low noise level, with very low consumption efficiency fans.
- "A" tüüp kütteta, ainult ventileerimiseks.
- Sees on kiiresti ühendatav Käsi- Automaatjuhtpult 7m RJ45 kaabliga ja magneetilise ukseülilitiga. Soovi korral: Clever juhtpult (programmeeritav, automatiseeritud, tark, energiasäästev, Modbus RTU BMS-ile ...)

Προδιαγραφές

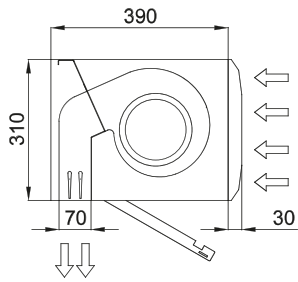
50Hz

| Μοντέλο | Ονομαστική ροή αέρα (m³/h) | Συνιστώμενο ύψος εγκατάστασης (m) |
|----------------|-------------------------------|--------------------------------------|
| FLY KBB 1000 A | 3900 | 3,5 |
| FLY KBB 1500 A | 5200 | 3,5 |
| FLY KBB 2000 A | 7800 | 3,5 |
| FLY KBB 2500 A | 9100 | 3,5 |
| FLY KBB 3000 A | 10400 | 3,5 |

60Hz

| Μοντέλο | Ονομαστική ροή αέρα (m³/h) | Συνιστώμενο ύψος εγκατάστασης (m) |
|----------------|-------------------------------|--------------------------------------|
| FLY KBB 1000 A | 3900 | 3,5 |
| FLY KBB 1500 A | 5200 | 3,5 |
| FLY KBB 2000 A | 7800 | 3,5 |
| FLY KBB 2500 A | 9100 | 3,5 |
| FLY KBB 3000 A | 10400 | 3,5 |

ΔΙΑΣΤΑΣΕΙΣ



| L | A | B |
|------|------|------|
| 1000 | 920 | - |
| 1500 | 1420 | 710 |
| 2000 | 1920 | 960 |
| 2500 | 2420 | 1210 |
| 3000 | 2920 | 1460 |

