

## Χαρακτηριστικά

Η αεροκουρτίνα Minibel είναι κατάλληλη για εγκαταστάσεις όπου απαιτείται το άνοιγμα μιας μικρής πόρτας ή παραθύρου διατηρώντας παράλληλα τον κλιματισμό στο εσωτερικό. Έτσι, είναι το ιδανικό συμπλήρωμα για τη διατήρηση της θερμοκρασίας σε εγκαταστάσεις όπως περίπτερα, παράθυρα εξυπηρέτησης όπως διόδια διοδίων, fast food ή πρατήρια καυσίμων. Επιπλέον, μπορείτε να επιλέξετε το μοντέλο "E", το οποίο περιλαμβάνει θέρμανση.

Αυτή είναι η οικονομική αεροκουρτίνα που θα καλύψει τέλεια τις κλιματικές σας ανάγκες και τις ανέσεις στην εργασία.

Επίσης μπορεί να χρησιμοποιηθεί ως ηλεκτρικός θερμοσίφωνας πάνω από την πόρτα, για να προσφέρει ένα θερμό καλωσόρισμα.



- Galvaniseeritud terasplaadist valmistatud isekandev konstruktsioon, on kaetud struktuurse epoksü-poliüestrilise valge RAL9016 katega – standardne. Muud värvid on ka saadaval (soovi korral).
- Anodeeritud alumiiniumist väljalaskeavad, aerodünaamilise vormiga.
- Kompaktsed aksiaalventilaatorid, madal müratase.
- Tüüp "E" elektrilise varjestatud elemendiga. "A" tüüp küttega, ainult ventileerimiseks.
- Sisseehitatud lüüti ventileerimis- ja kütmissprotsessi kontrollimiseks.
- Sisseehitatud kaabliühendus (pikkus 1,5 mm).
- Seinakinnitus on ka sees.

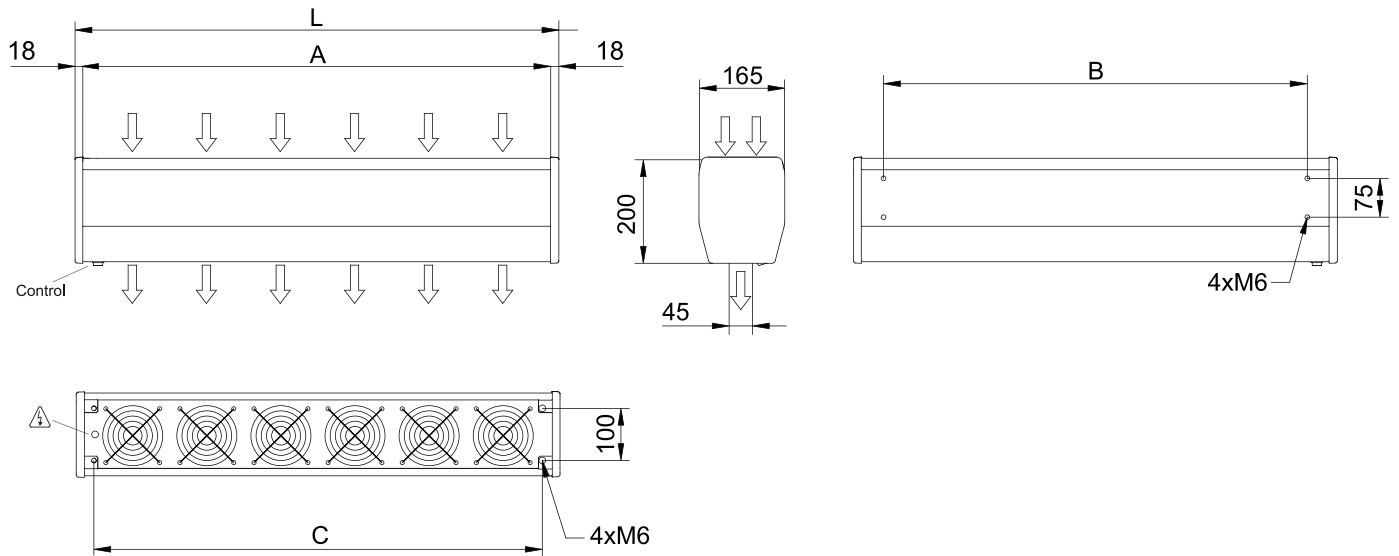
## Προδιαγραφές

50Hz

| Μοντέλο      | (m <sup>3</sup> /h) | (m) |
|--------------|---------------------|-----|
| MIN 600 A    | 1,8                 |     |
| MIN EC 600 A | 2                   |     |
| MIN 900 A    | 1,8                 |     |
| MIN EC 900 A | 2                   |     |

| Μοντέλο         | (m <sup>3</sup> /h) | (kW) | (m) |
|-----------------|---------------------|------|-----|
| MIN 600 E230    | 1,8                 |      |     |
| MIN EC 600 E230 | 2                   |      |     |
| MIN 900 E230    | 1,8                 |      |     |
| MIN EC 900 E230 | 2                   |      |     |

ΔΙΑΣΤΑΣΕΙΣ



|         | L   | A   | B   | C   |
|---------|-----|-----|-----|-----|
| MIN 600 | 636 | 600 | 520 | 566 |
| MIN 900 | 936 | 900 | 820 | 866 |