



Χαρακτηριστικά

Στρογγυλή αεροκουρτίνα με αποκλειστικό μοναδικό σχεδιασμό, κυλινδρικό σχήμα. Κομψό και σχεδιασμένο για αρχιτεκτονικούς χώρους με προσεκτικές λεπτομέρειες. Εξοπλισμένη με τεχνολογία απολύμανσης και καθαρισμού αέρα Kleefan, η οποία, μέσω της δράσης της φωτοκατάλυσης, εξαλείφει την παρουσία ιών, βακτηρίων και άλλων μολυσματικών συστατικών από τον αέρα.



Air Disinfection Performance



- Kleefan technology with photocatalytic purificant action fans. UV-A rays, from the long-life led, act on the titanium dioxide of the turbine generation Reactive Oxygen Species (ROS) than, through oxidation /reduction reactions, inactivate wide range of pathogenic microorganisms (viruses and bacteria). It mineralizes most of the pollutants present in urban areas produced by vehicles and industry (NOx, SOx, COx, formaldehydes, VOCs, etc.).
- Dekoratiivne silindrikujuline õhkkardin vertikaalseks ja horisontaalseks paigaldamiseks.
- Galvaniseeritud terasplaadist isekandev korpuse konstruktsioon, on kaetud struktuurse epoksü- polüestrilise valge RAL9016 või hõbehalli RAL9006 katega – standardne. Muu värvidega või roostevaba terasest katted on ka saadaval (soovi korral).
- Suur sisselaskevõre, ei nõua intensiivset hooldust.
- Anodeeritud alumiiniumist väljalaskeavad, aerodünaamilise vormiga, iga külg on reguleeritav (0 kuni 15°).
- EC Double-inlet centrifugal fans driven by an external rotor motor and low noise level, with very low consumption efficiency fans.
- "P" tüüp veeküttega soojusvahetiga. "E" tüüp elektriliste varjestatud elementidega, kolm astmed, sisseehitatud reguleerimisvõimalusega. "A" tüüp kütteta, ainult ventileerimiseks. DX soojusvaheti (soovi korral).
- Advanced Plug&Play control. Includes: Advanced PRO control with LCD display and integrated thermostat, door contact, 7m RJ11 cable and remote control. Optional: intelligent Clever Pro Control (automatic, programmable, ModBus for PKC, timer, etc.)

Προδιαγραφές

50Hz

Μοντέλο	(m³/h)	(m)
RUND ECG 1000 A FC	3-4,2	
RUND ECG 1500 A FC	3-4,2	
RUND ECG 2000 A FC	3-4,2	
RUND ECG 2500 A FC	3-4,2	
RUND ECG 3000 A FC	3-4,2	

Μοντέλο	(m³/h)	(kW)	(m)
RUND ECG 1000 E FC	3-4,2		
RUND ECG 1500 E FC	3-4,2		
RUND ECG 2000 E FC	3-4,2		
RUND ECG 2500 E FC	3-4,2		
RUND ECG 3000 E FC	3-4,2		

Μοντέλο	(m³/h)	(m)	(kW)	(kW)	(kW)
RUND ECG 1000 P86 FC	-				
RUND ECG 1500 P86 FC	-				
RUND ECG 2000 P86 FC	-				
RUND ECG 2500 P86 FC	-				
RUND ECG 3000 P86 FC	-				
RUND ECG 1000 P64 FC	-				
RUND ECG 1500 P64 FC	-				
RUND ECG 2000 P64 FC	-				
RUND ECG 2500 P64 FC	-				
RUND ECG 3000 P64 FC	-				
RUND ECG 1000 P54 FC	11.5				
RUND ECG 1500 P54 FC	17.86				
RUND ECG 2000 P54 FC	25.24				
RUND ECG 2500 P54 FC	31.38				



Μοντέλο	(m <sup>3</sup> /h)	(m)	(kW)	(kW)	(kW)
RUND ECG 3000 P54 FC	37.16				

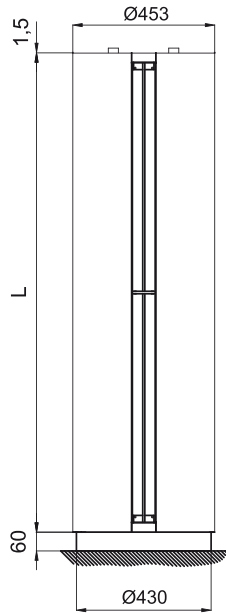
60Hz

Μοντέλο	(m <sup>3</sup> /h)	(m)
RUND ECG 1000 A FC	3-4,2	
RUND ECG 1500 A FC	3-4,2	
RUND ECG 2000 A FC	3-4,2	
RUND ECG 2500 A FC	3-4,2	
RUND ECG 3000 A FC	3-4,2	

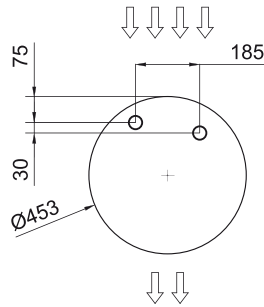
Μοντέλο	(m <sup>3</sup> /h)	(kW)	(m)
RUND ECG 1000 E FC	3-4,2		
RUND ECG 1500 E FC	3-4,2		
RUND ECG 2000 E FC	3-4,2		
RUND ECG 2500 E FC	3-4,2		
RUND ECG 3000 E FC	3-4,2		

Μοντέλο	(m <sup>3</sup> /h)	(m)	(kW)	(kW)	(kW)
RUND ECG 1000 P86 FC	-				
RUND ECG 1500 P86 FC	-				
RUND ECG 2000 P86 FC	-				
RUND ECG 2500 P86 FC	-				
RUND ECG 3000 P86 FC	-				
RUND ECG 1000 P64 FC	-				
RUND ECG 1500 P64 FC	-				
RUND ECG 2000 P64 FC	-				
RUND ECG 2500 P64 FC	-				
RUND ECG 3000 P64 FC	-				
RUND ECG 1000 P54 FC	11.5				
RUND ECG 1500 P54 FC	17.86				
RUND ECG 2000 P54 FC	25.24				
RUND ECG 2500 P54 FC	31.38				
RUND ECG 3000 P54 FC	37.16				

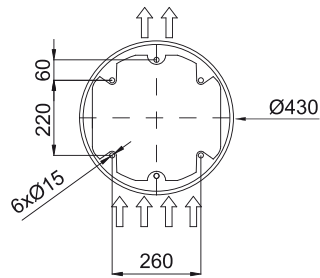
ΔΙΑΣΤΑΣΕΙΣ



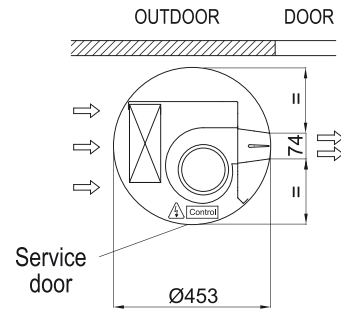
Water pipes top entrance



Floor fixing points with foot



Standard installation  
(vertical left side)



	L
RUND 1000	1025
RUND 1500	1525
RUND 2000	2030
RUND 2500	2530
RUND 3000	2980